

Cher éleveur de Whippet  
Chers Amoureux du Whippet  
Chers éleveurs de la race Whippet

Dans les cercles Whippet, on discute des chaînes sur le cou chez Whippets (ainsi que Halswirbel, Cowlick, Ridge, etc.) sur divers canaux.

Il semble qu'un héritage génétique pourrait en être responsable.

En outre nous aimerions de savoir si cette variante de manteau est conforme au standard Whippet de la FCI et si elle est pertinente pour la santé.

Nous avons posé la question du processus de développement du vortex aux dermatologues. Ceux-ci à leur tour nous ont immédiatement renvoyés aux généticiens.

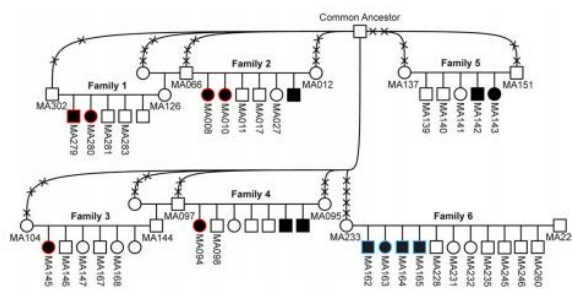
Nous avons réussi d'attire l'attention sur ce problème par le département de génétique sous le Prof. Dr. Tosso Leeb de l'Université de Berne, CH. Cela nous offre maintenant la possibilité de tester les chiens affectés. Ainsi, il pourrait être possible de dépister l'hérédité présumé et si possible d'identifier les chiens non affectés comme "porteurs".

Bien entendu, la discussion factuelle est ouverte et souhaitable concernant la manière de traiter ces 'vortex'. Les juges devraient également recevoir des informations aussitôt que possible pour un traitement uniforme.

Nécessaire:

- 5 ml de sang EDTA
- Photos du vortex (Avec cession du droit d'auteur pour la publication ultérieure d'études possibles)
- Pedigree du chien atteint
- Les noms des chiens sont moins importants pour les études que les relations entre les chiens.

Voici un exemple:



Envoyer à:

Prof. Dr. med. Tosso Leeb  
Institut de génétique, Université de Berne  
Bremgartenstrasse 109a, P.O. Box 3350  
3001 Berne, Suisse

Téléphone: +41 31 631 23 26  
E-mail: [Tosso.Leeb@vetsuisse.unibe.ch](mailto:Tosso.Leeb@vetsuisse.unibe.ch)  
[www.genetics.unibe.ch](http://www.genetics.unibe.ch)

Conseil pratique pour les vétérinaires:

Le sang de chien en provenance de l'UE peut être importé en Suisse sans autorisation spéciale. Envoyez les échantillons de sang et les documents sous forme de lettre avec le matériel d'emballage approprié (et non sous forme de paquet ou de colis). Dans tous les cas, les échantillons doivent être déclarés correctement: «Sang de chien pour la recherche, valeur: 1 CHF». Veuillez toujours spécifier une valeur faible afin qu'aucun droit ne soit acquitté.

Nous espérons obtenir autant d'échantillons de whippets concernés (ou apparentés) que possible avec cet appel.

Nous comptons donc sur votre aide pour motiver les éleveurs et les propriétaires de chiens de leur pays à participer à ces enquêtes le plus rapidement possible, et nous vous remercions déjà de votre précieux soutien.

Whippet- und Windspielclub der Schweiz WWCS



Président Herr Simon Wullschleger

Egmethof 1

CH- 5064 Wittnau

en novembre 2018